

# Procédure d'Enregistrement ArcGis for Desktop 10.1-10.2-10.3-10.4 10.5 Fixe Sans Accès Internet Avec Fichier de Provisioning

- *Cette procédure nécessite d'avoir les droits administrateur sur le poste sur lequel est installé ArcGis for Desktop 10.1, 10.2,10.3 , 10.4 ou 10.5*
- *Selon votre configuration machine et le trafic réseau, le processus initial d'autorisation sans internet prend environ 5 minutes.*
- *Il est recommandé de désactiver les sécurités antivirus et pare-feu de la machine avant de procéder à l'enregistrement.*
- *Attention avec le lancement d'ArcGIS 10.1, les produits de la gamme changent de nom afin d'illustrer l'appartenance à un même système. Voici les principaux changements pour ArcGis for Desktop :*
  - *ArcGis Desktop => ArcGis for Desktop*
  - *ArclInfo => ArcGis for Desktop Advanced*
  - *ArcEditor => ArcGis for Desktop Standard*
  - *ArcView => ArcGis for Desktop Basic*

## ETAPE 1 : INSTALLER ARCGIS FOR DESKTOP 10.1 ,10.2, 10.3, 10.4 OU 10.5

Pour pouvoir enregistrer votre licence fixe d'ArcGIS, cela sous-entend qu'ArcGis for Desktop ait dans un premier temps été installé.

Si cela est le cas, passer à l'étape 2 de cette procédure (Enregistrer la licence).

Si cela n'est pas le cas :

- Il est obligatoire de désinstaller toute version antérieure 9.x ou 10.0 d'ArcGis for Desktop qui pourrait être installée sur le poste avant d'installer ArcGis for Desktop 10.x. (en passant par le panneau de configuration Windows).
- Installer ensuite ArcGis for Desktop 10.x.

Vérifier les pré-requis système nécessaires pour l'installation

- ArcGis for Desktop 10.3 :  
<http://desktop.arcgis.com/fr/system-requirements/10.3/arcgis-desktop-system-requirements.htm>

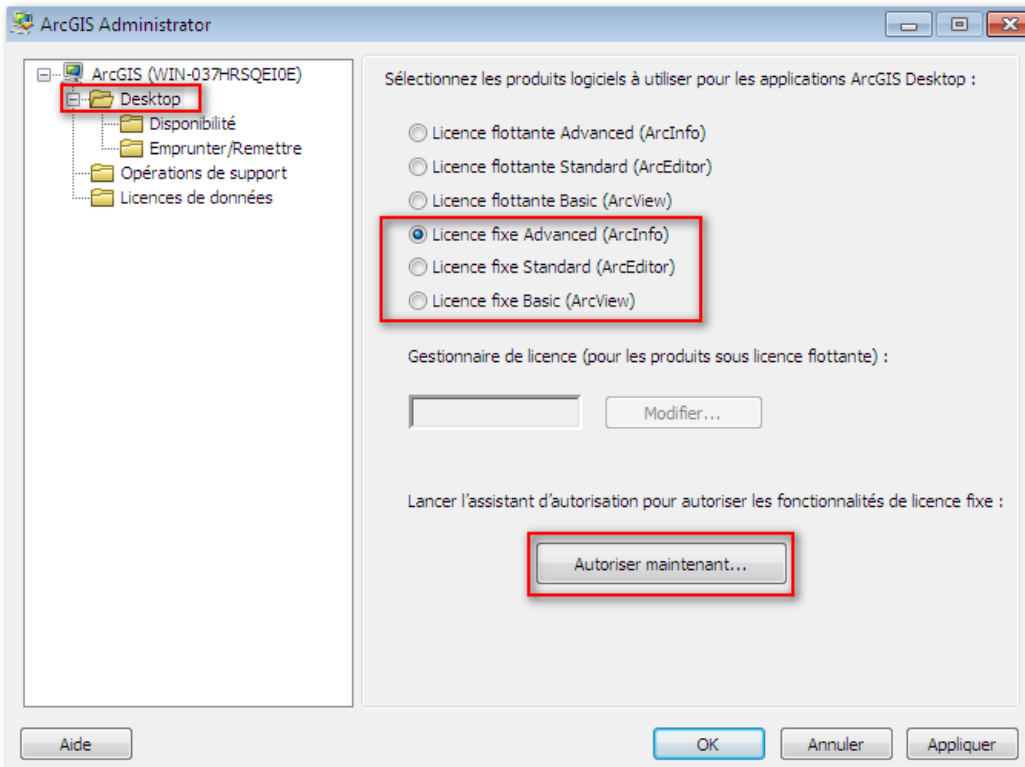
- ArcGis for Desktop 10.4 :  
<http://desktop.arcgis.com/fr/system-requirements/10.4/arcgis-desktop-system-requirements.htm>

- ArcGis for Desktop 10.5 :  
<http://desktop.arcgis.com/fr/arcmap/latest/get-started/setup/arcgis-desktop-system-requirements.htm>

## ETAPE 2 : ENREGISTRER LA LICENCE

Vous allez procéder ici à l'enregistrement de la licence ArcGIS for Desktop 10.x (ArcGIS for Desktop Basic, ArcGIS for Desktop Standard ou ArcGIS for Desktop Advanced et éventuelles extensions).

Pour cela, veuillez vous munir de vos codes d'activation de licence (ESUxxxxxxxx).

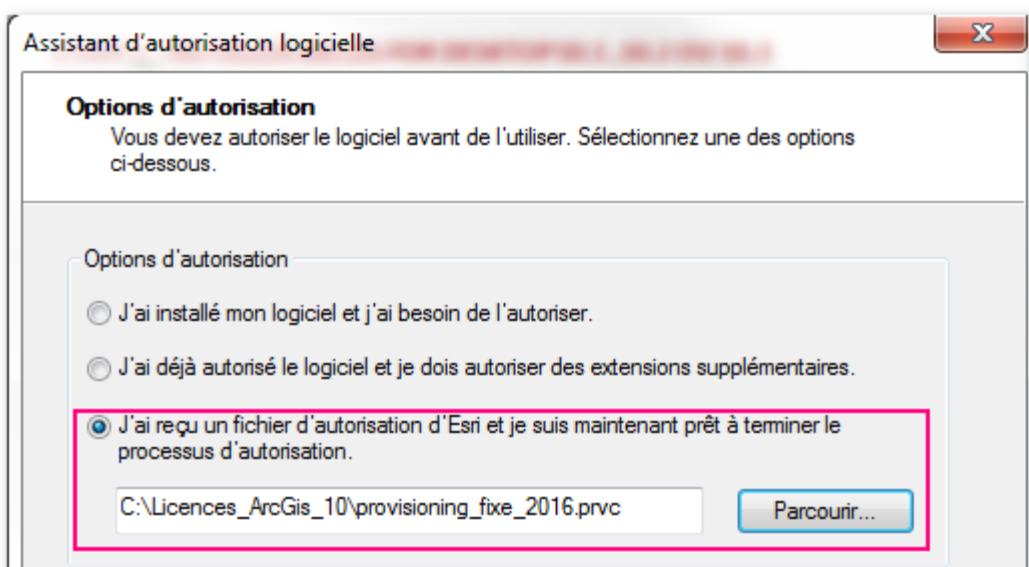


⇒ Ouvrir *Démarrer* > *Programmes* > *ArcGIS* > *ArcGIS Administrator*

⇒ Se positionner sur le produit en licence fixe souhaité

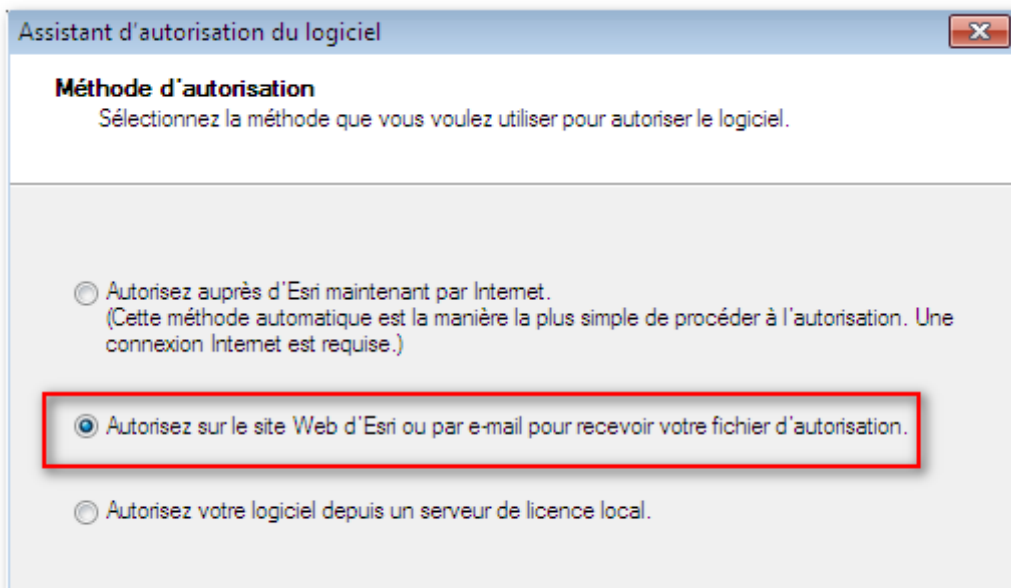
⇒ Cocher la case associée au produit logiciel dont vous disposez (ArcGIS for Desktop Basic, ArcGIS for Desktop Standard ou ArcGIS for Desktop Advanced) (Single Use)

⇒ Cliquer sur le bouton « *Autoriser maintenant* »



⇒ Sélectionner l'option "J'ai reçu un fichier d'autorisation d'Esri et je suis maintenant prêt à terminer le processus d'autorisation"

⇒ Aller chercher le fichier PRVC fourni



⇒ Choisir l'option :

*“Autoriser sur le site web d'Esri ou par e-mail pour recevoir votre fichier d'autorisation.”*

Assistant d'autorisation du logiciel

**Informations d'autorisation**  
 Nous allons utiliser les informations suivantes pour vérifier nos enregistrements et autoriser votre utilisation du logiciel. (\* champ obligatoire)

\*Prénom: PRENOM

\*Nom: NOM

\*Organisation: SOCIETE

Service:

\*Adresse 1: ADRESSE

Adresse 2:

\*Ville: VILLE

\*Etat/Province: CODE DEPARTEMENT

\*Code postal: CODE POSTAL

\*Emplacement : France

\*Téléphone : TELEPHONE

\*E-mail : EMAIL

Commentaire:  
 Description d'autorisation facultative définie par l'utilisateur.

< Back   Next >   Cancel

⇒ Renseigner les formulaires ci-contre s'ils sont incomplets ou incorrects

**ATTENTION :**  
**PAS D'ACCENTS**  
**PAS DE CARACTERES SPECIAUX**  
**DANS CES FORMULAIRES**  
**(é,è,ê,ï,ç,',-,...)**

Assistant d'autorisation du logiciel

**Informations d'autorisation (suite)**  
 Nous allons utiliser les informations suivantes pour vérifier nos enregistrements et autoriser votre utilisation du logiciel. (\* champ obligatoire)

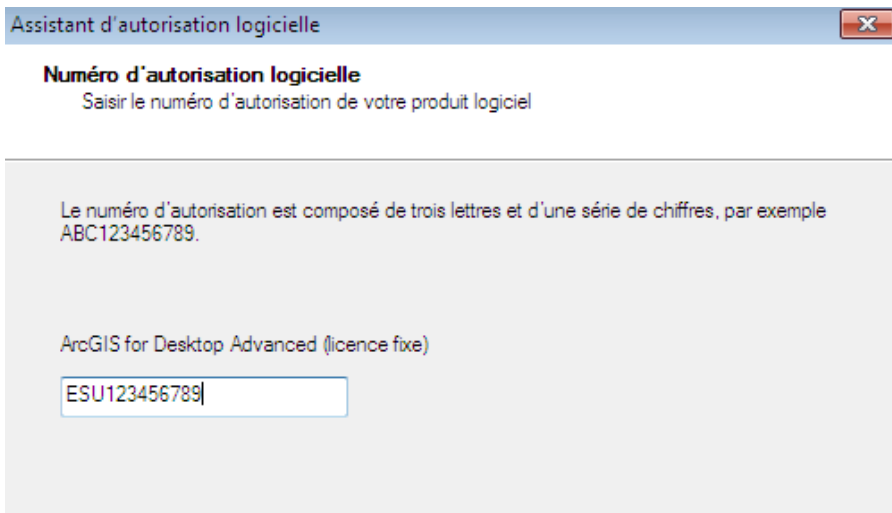
\*Votre organisation: Société commerciale/privée

\*Votre secteur d'activité: Services GIS

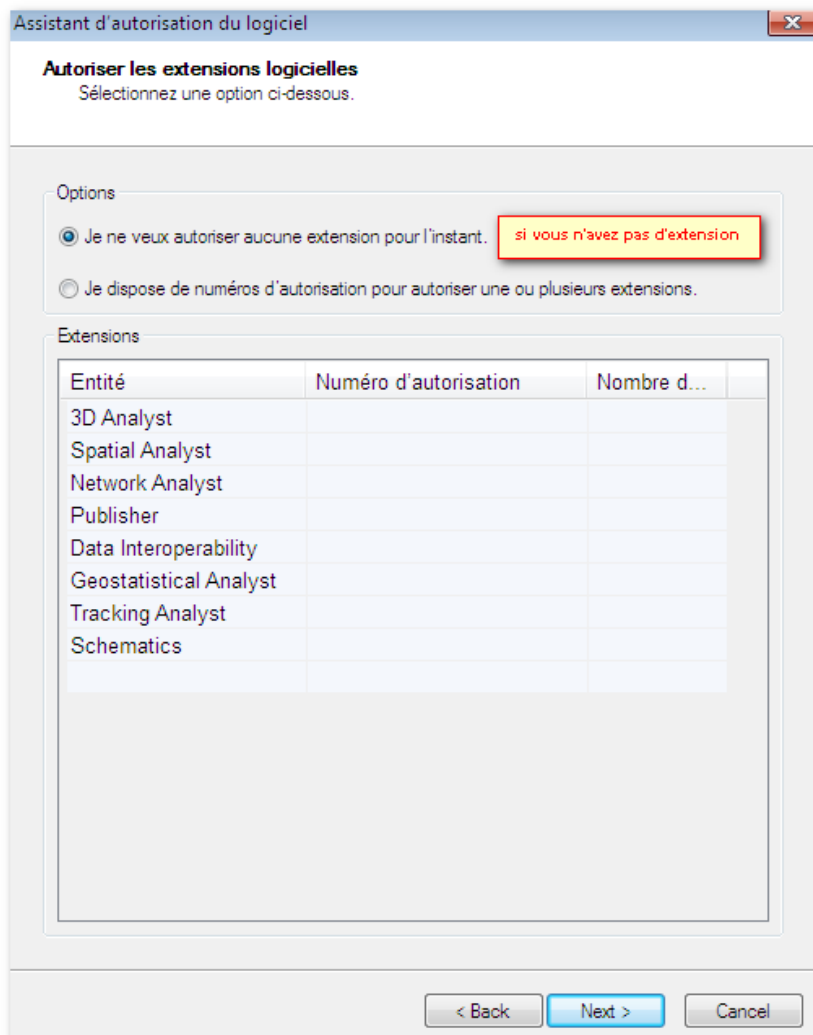
\*Vous-même: Analyste SIG

Les informations personnelles que vous avez fournies sont protégées par la politique de confidentialité d'Esri. Pour consulter la politique de confidentialité d'Esri, cliquez sur le bouton Lire ci-dessous.

Lire...

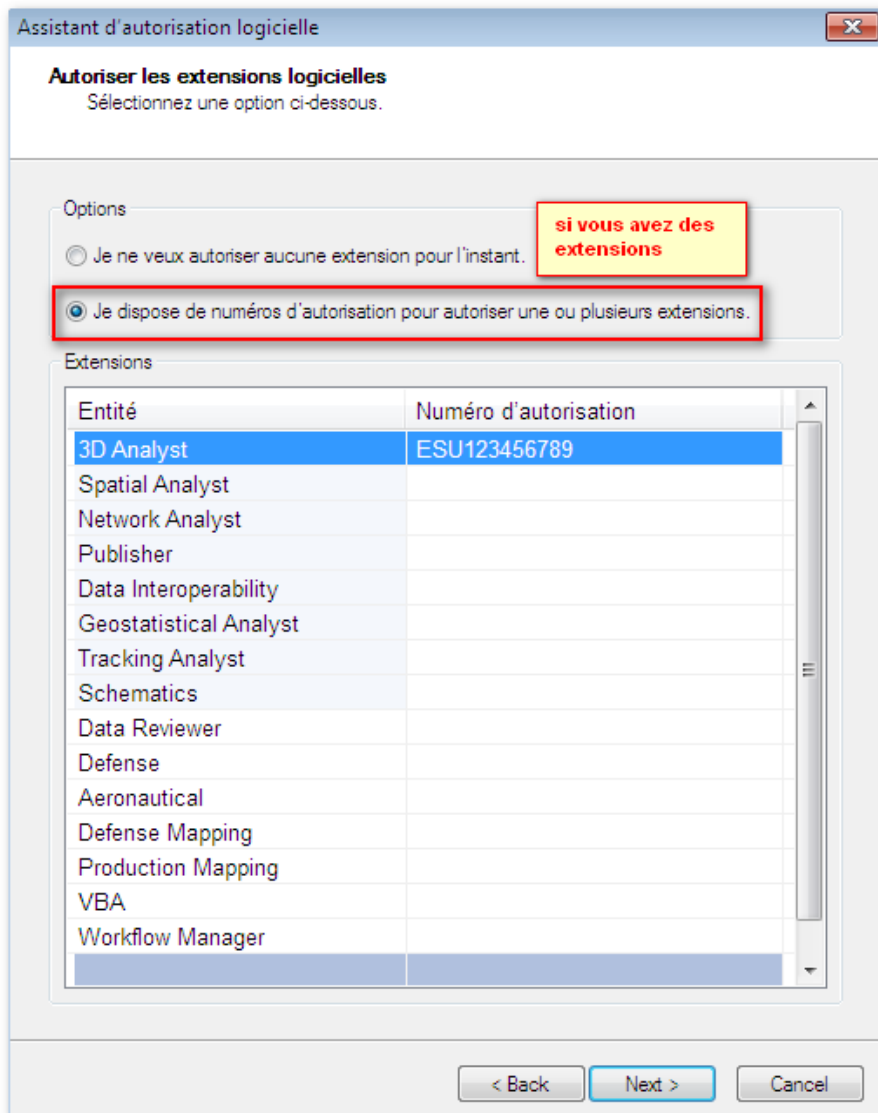


⇒ Le numéro de licence doit déjà être renseigné. Ne pas le modifier.



### CAS n° 1 : vous n'avez pas d'extension

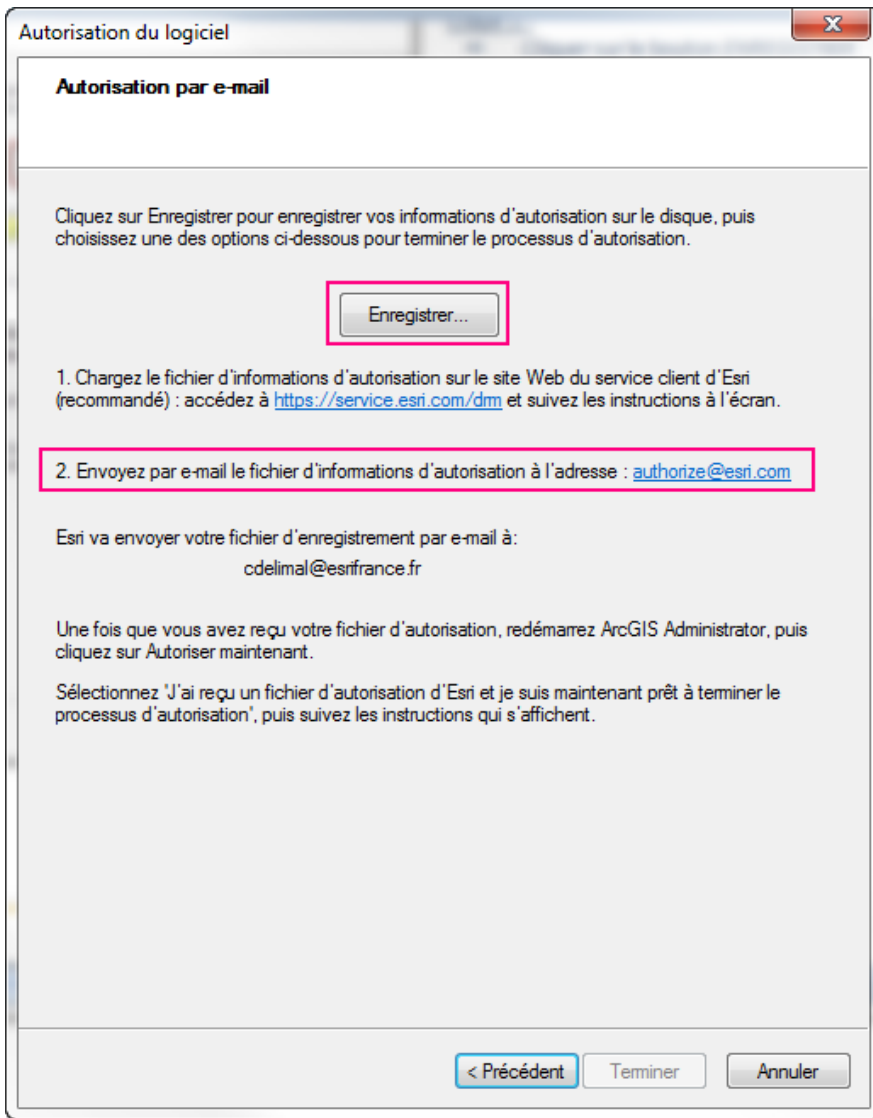
⇒ L'option "Je ne veux autoriser aucune extension pour l'instant" est déjà cochée.



## CAS n° 2 : vous avez des extensions

⇒ L'option "Je dispose de numéros d'autorisation pour autoriser une ou plusieurs extensions" est cochée et les numéros de licences sont déjà renseignés.

Il s'agit maintenant d'enregistrer dans un fichier nommé *Authorize.txt* toutes les informations saisies dans les étapes précédentes



#### Etape 1 :

- ⇒ Cliquer sur le bouton *ENREGISTRER*
- ⇒ Attendre quelques instants
- ⇒ Enregistrer le fichier *Authorize.txt* sur une clé USB

#### Etape 2 à effectuer sur un PC sur lequel vous avez accès à une connexion Internet :

- ⇒ Se munir de la clé USB et aller sur un PC disposant d'une connexion Internet

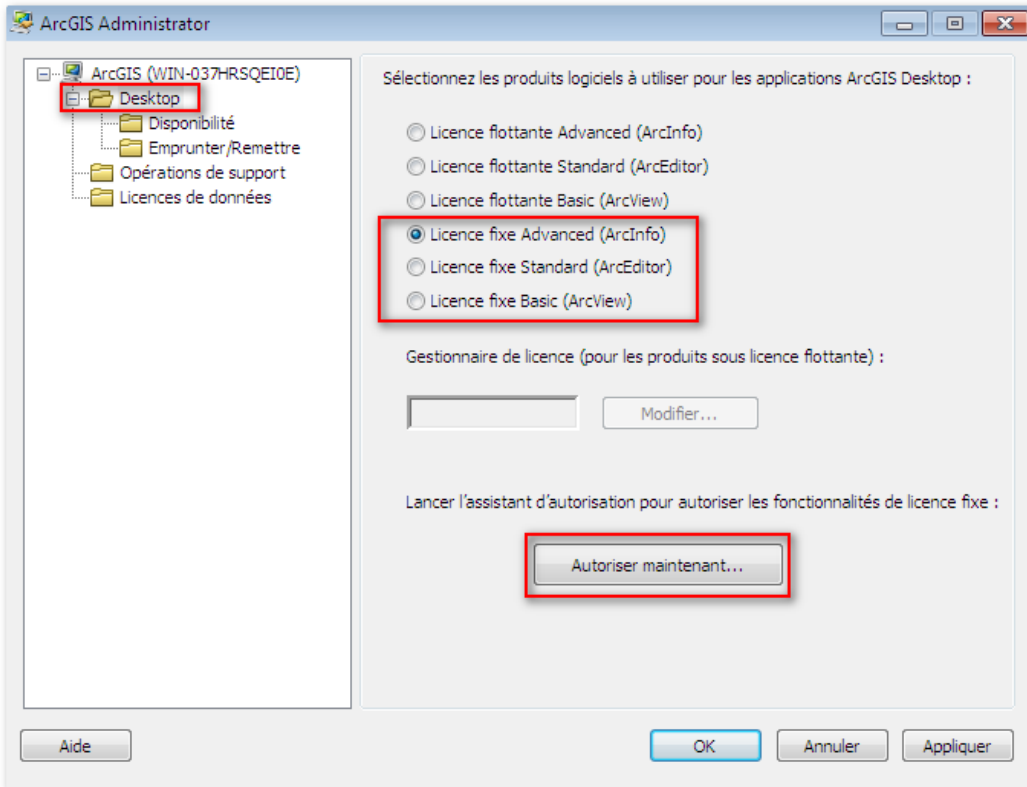
- ⇒ Envoyer le fichier texte par mail (sans objet ni corps de message) à l'adresse [authorize@esri.com](mailto:authorize@esri.com). Un fichier réponse (\*.RESPC) va vous être fourni par retour de mail sous 5 minutes maximum (**si ce n'est pas le cas, prenez contact avec le support Esri France à l'adresse [support@esrifrance.fr](mailto:support@esrifrance.fr) ou au 01.46.23.60.50**).

#### Etape 3 :

- ⇒ Cliquer sur le bouton *Terminer*

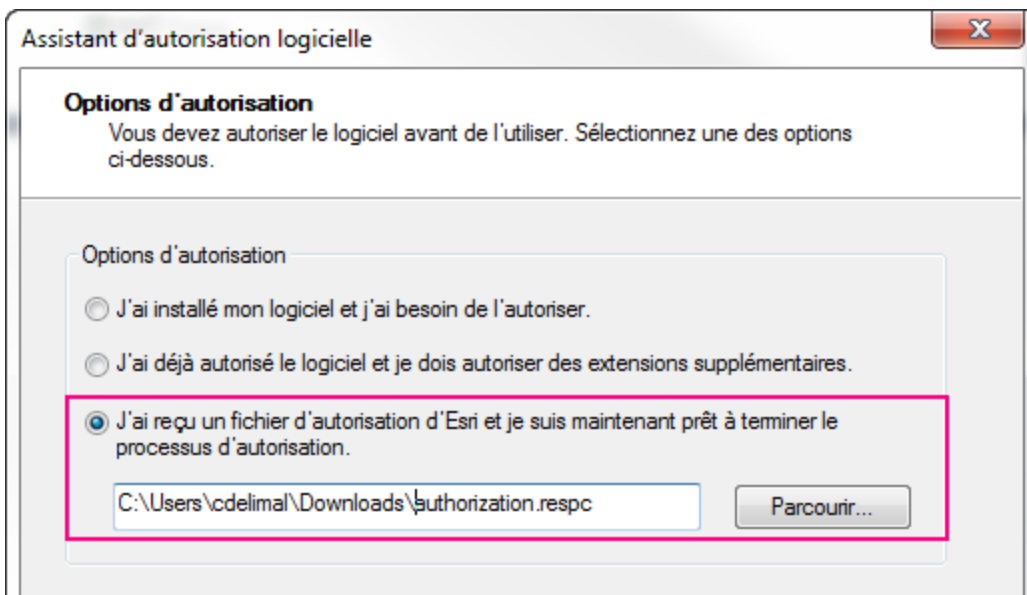
Enregistrer le fichier *authorization.respc* à sur la clé USB.

- ⇒ Retourner avec la clé USB sur le PC où est installé ArcGis pour terminer l'enregistrement avec le fichier *authorization.respc*



⇒ Ouvrir Démarrer > Programmes > ArcGis > ArcGIS Administrator

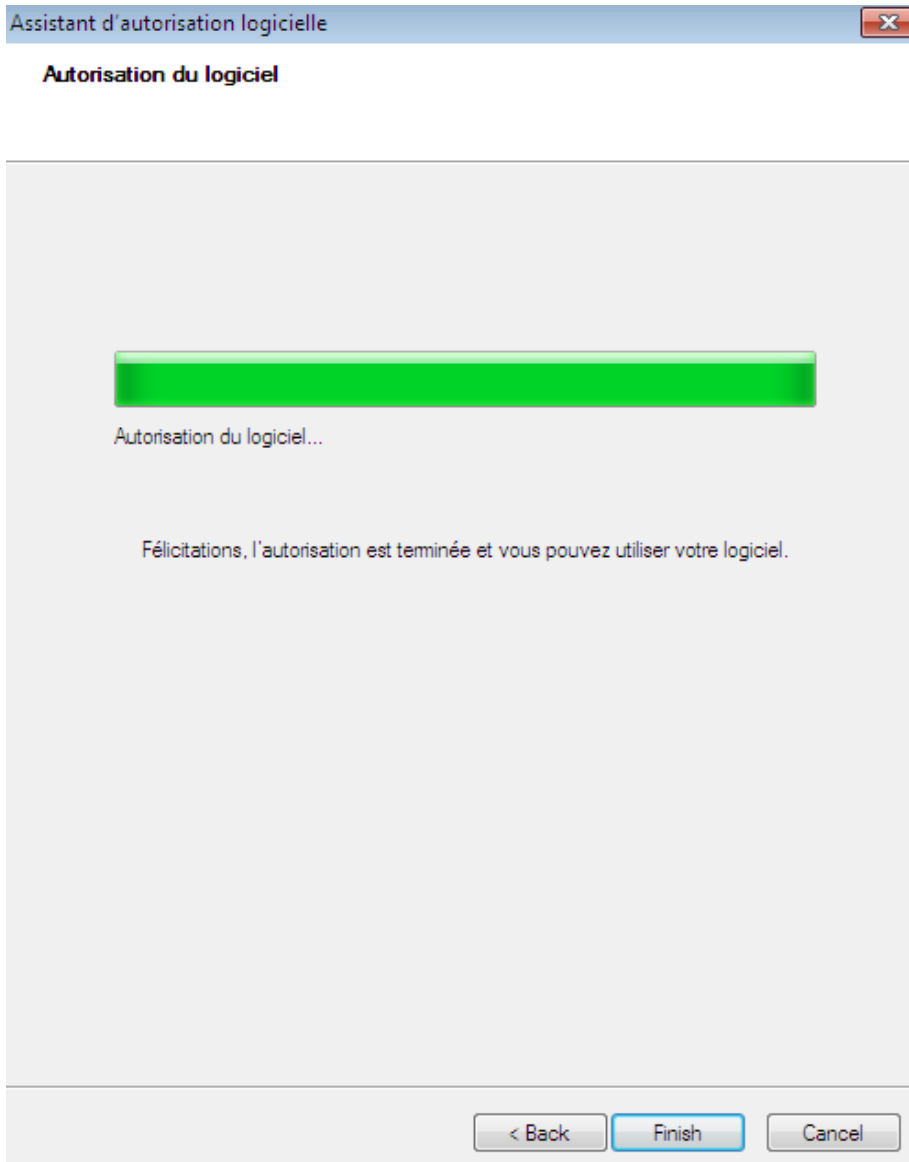
⇒ Cliquer sur le bouton "Autoriser maintenant"



⇒ Choisir l'option "J'ai reçu un fichier d'autorisation de la part d'Esri et je suis maintenant prêt à terminer le processus d'autorisation"

⇒ Cliquer sur Parcourir puis désigner le fichier de licence *authorization.respc*





... Processus d'enregistrement des licences réussi !

Cliquer sur « Terminer ».

⇒ **L'ENREGISTREMENT S'EST DEROULE AVEC SUCCES.  
VOUS POUVEZ UTILISER ARCGIS.**