

Programme de licences SIG pour l'enseignement

Dans toutes les universités et écoles du monde



ESRI France

Programme de licence site ArcGIS pour l'enseignement supérieur



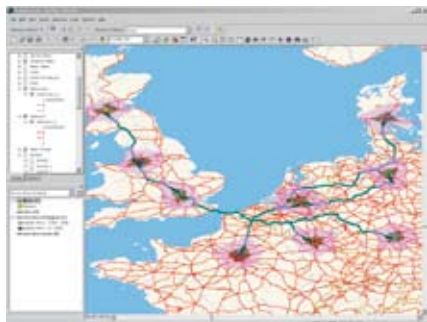
ArcGIS Server



EDN



ArcPAD



Le programme de licence site ArcGIS s'adresse aux institutions ayant besoin d'un nombre élevé de licences ESRI. Il offre à ces institutions la possibilité de disposer de LAB KIT dans plusieurs départements ou services, ce qui leur permet de réaliser des économies substantielles sur les coûts des licences et de la maintenance annuelle car elles peuvent alors utiliser les logiciels ESRI de manière illimitée pour un coût annuel unique. Les conditions du contrat de licence peuvent être discutées et adaptées pour qu'elles s'appliquent aux universités réparties sur plusieurs campus.

La licence site ArcGIS offre une utilisation illimitée des logiciels ESRI et comprend les produits suivants :

- ArcInfo*
- ArcEditor*
- ArcView 9
- Les extensions ArcGIS : ArcGIS Spatial Analyst, ArcGIS 3D Analyst, ArcGIS Geostatistical Analyst, ArcGIS Publisher, ArcGIS Schematics, ArcScan for ArcGIS, ArcGIS Military Analyst, Maplex for ArcGIS et ArcGIS Network Analyst
- ArcGIS Server – Advanced Enterprise avec les extensions Spatial, 3D et Network (pas de données fournies avec l'extension Network)
- ArcIMS
- ArcIMS Route Server (Sur demande uniquement. Les données ne sont pas incluses et doivent être achetées séparément.)
- EDN pour l'éducation
- ArcPad Application Builder incluant ArcPad
- ArcInfo Workstation (inclus avec ArcGIS)
- Les extensions ArcInfo Workstation incluant ArcNetwork, ArcCOGO, ArcScan et ArcPress

* le nombre de licences est fonction du type de licence site

Les LAB KIT et les packs LAB KIT pour l'enseignement

Les licences LAB KIT sont conçues pour l'enseignement, la recherche et un usage administratif, elles sont disponibles pour les établissements d'enseignement accrédités du primaire à l'universitaire, les bibliothèques, les musées et les instituts de recherche pédagogique à but non lucratif. Les licences packs LAB KIT contiennent plusieurs copies des logiciels ESRI à utiliser dans un laboratoire informatique/une salle de cours ou un service particulier. La licence initiale (licence LAB KIT Master) comprend le CD et la documentation. Des licences supplémentaires pour le même logiciel et la même version peuvent être achetées et ajoutées au LAB KIT Master.

Logiciels disponibles pour les licences LAB KIT

- ArcInfo
- ArcEditor
- ArcView 9
- Les extensions ArcGIS :
 - ArcGIS Spatial Analyst,
 - ArcGIS 3D Analyst,
 - ArcGIS Geostatistical Analyst,
 - ArcGIS Publisher,
 - ArcGIS Schematics,
 - ArcGIS Survey Analyst,
 - ArcScan for ArcGIS,
 - Maplex for ArcGIS,
 - ArcGIS Network Analyst,
 - ArcGIS Tracking Analyst
 - ArcGIS Data Interoperability.
- ArcIMS
- ArcGIS Server avec les extensions Spatial, 3D, Network Data Interoperability
- ArcPad Application Builder incluant ArcPad
- EDN pour Education – logiciels et outils de développement
- Geomarket Analyst - logiciel, outils et données pour le géomarketing

En outre, la plupart des logiciels mentionnés ci-dessus peut être achetée séparément par les établissements d'enseignement en tant que pack LAB KIT. Un pack LAB KIT peut être utilisé uniquement à des fins d'enseignement.

Un pack LAB KIT comprend jusqu'à 25 licences pour une utilisation dans un lieu unique (par exemple, un laboratoire informatique). Un pack LAB KIT ne peut pas être réparti sur plusieurs laboratoires ou services.



LAB KIT ArcGIS pour l'enseignement

Le LAB KIT ArcGIS Primaire (ou Master) est conçu pour permettre l'utilisation des logiciels SIG répertoriés ci-dessous sur la base d'une licence par poste. Jusqu'à neuf licences LAB KIT ArcGIS supplémentaires peuvent être achetées pour chaque LAB KIT Master. La licence Master est fournie avec le CD, la documentation et une clé physique pour les produits suivants :

- ArcInfo Desktop, ArcEditor et ArcView avec les extensions, ArcGIS Spatial Analyst, 3D Analyst, Geostatistical Analyst, ArcGIS Publisher, ArcGIS Schematics, ArcScan for ArcGIS, Maplex for ArcGIS et ArcGIS Network Analyst
- ArcInfo Workstation et les extensions incluant ArcNetwork, ArcCOGO, ArcScan et ArcPress
- ArcGIS Server Enterprise Basic
- ArcPad et ArcPad Application Builder



ESRI France

www.esrifrance.fr

Siège et agence

Ile de France

ESRI France

21, rue des Capucins
92190 MEUDON
Tél : 01 46 23 60 60
Fax : 01 45 07 05 60
info@esrifrance.fr

Agence de Lyon

Centre Scientifique A. Moiroux
64 chemin des Mouilles
69134 ECULLY Cedex
Tél : 04 78 33 95 40
Fax : 04 78 33 95 41
esrilyon@esrifrance.fr

Agence de Montpellier

Parc Club du Millénaire
Bâtiment 2
1025, rue H. Becquerel
34000 MONTPELLIER
Tél : 04 67 99 47 10
Fax : 04 67 99 47 19
esrimontpellier@esrifrance.fr

Agence de Rennes

Centre d'Affaires Technoparc
Bâtiment B - 1er étage
4, Allée des Peupliers
35510 CESSON SÉVIGNÉ
Tél : 02 23 45 12 00
Fax : 02 23 45 12 09
esrirennes@esrifrance.fr

Agence de Strasbourg

10 rue des Francs Bourgeois
67000 STRASBOURG
Tél : 03 88 75 14 58
Fax : 03 88 32 71 63
esristrasbourg@esrifrance.fr

Agence de Toulouse

18 Avenue de l'Europe
Villa Kansas
31520 RAMONVILLE
Tél / Fax : 05 61 75 69 08
esritoulouse@esrifrance.fr

Licences individuelles étudiant/enseignant

Les licences individuelles étudiant/enseignant sont disponibles pour les étudiants, les instructeurs, le corps enseignant et les autres éducateurs dans le cadre d'une utilisation universitaire ou pour la recherche. Ces licences sont acquises par une seule personne plutôt que par l'établissement d'enseignement et ne sont pas limitées dans le temps. Les logiciels disponibles par le biais d'une licence individuelle étudiant/enseignant sont ArcView 9, les extensions ArcView, ArcPad et ArcPad Application Builder.

Une licence distincte d'un an pour ArcView et toutes ses extensions est également disponible pour les étudiants uniquement et est limitée à une utilisation universitaire ou pour la recherche ; l'utilisation de cette licence à des fins commerciales est interdite. Une seule licence peut être acquise par an et par personne.



Licence ArcView pour les établissements d'enseignement primaire et secondaire

ArcView pour les établissements d'enseignement permet d'installer le logiciel ArcView et des données sur tous les ordinateurs de l'établissement (jusqu'à 500 postes) pour un usage d'enseignement et sur les ordinateurs personnels des enseignants pour préparer les cours. Les extensions peuvent être ajoutées à cette licence suivant les mêmes conditions.

Geomarket Analyst pour l'enseignement

Construit en collaboration avec Mediapost autour d'ArcGIS, Geomarket Analyst (GMA) intègre des données géographiques et marketing et des outils spécialisés pour l'enseignement du géomarketing dans les établissements spécialisés : écoles de commerce et universités.

Le SIG dans l'enseignement

Il existe une myriade d'informations pour aider les étudiants à apprendre à penser et à analyser les informations d'un point de vue spatial. Nombre de ces ressources sont gratuites et disponibles sur le Web. Vous trouverez sur le site Web d'ESRI une sélection de liens qui vous aideront à vous lancer et à aller plus loin dans l'exploration géographique. La plupart de ces ressources sont en anglais.

Pour en savoir plus !

Visitez les sites Web :

- d'ESRI Inc. à la page www.esri.com/highered
- d'ESRI France à la page www.esrifrance.fr/educmetier.asp
- d'ESRI Canada à la page www.esri.ca/francais/942.asp

Pour commander ou obtenir plus d'informations sur les programmes ESRI pour l'enseignement supérieur, contactez-nous à l'adresse :

education@esrifrance.fr

Inscrivez-vous à l'adresse www.esri.com/giseducator pour recevoir les bulletins d'information qu'ESRI publie pour les acteurs du monde de l'éducation.